

# QP Qualifiziertes Praktikum Nürnberg

**QP ist eine gemeinsame Initiative von Schulen, Betrieben und Institutionen zur Qualitätsentwicklung von Schülerpraktika in Nürnberg.**

QP hat seinen Namen nach dem Vorbild des Qualifizierten Praktikums in Erlangen gewählt, mit dem es vernetzt ist.

## QP will

- Jugendlichen eine authentische Praxiserfahrung ermöglichen, die ihren Horizont weitet und gleichzeitig realistische berufliche Perspektiven öffnet
- Unternehmen dabei unterstützen, Nachwuchskräfte frühzeitig und nachhaltig zu werben
- Lehrkräfte sowie Multiplikatoren in die Lage versetzen, Schüler/-innen bei der Praktikumsorganisation und –reflexion zu begleiten
- Eltern ermutigen, ihren Kindern bei den Praktikumserfahrungen zur Seite zu stehen

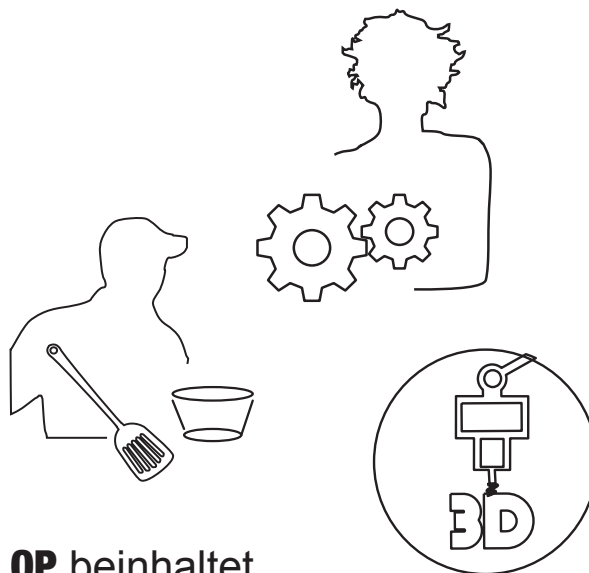
## QP Akteure

QP wird getragen vom Staatlichen Schulamt in der Stadt Nürnberg und der Stadt Nürnberg, insbesondere

- der AG QP (Lehrkräfte der Berufsorientierung) für das Staatliche Schulamt in der Stadt Nürnberg
- dem Bildungsbüro der Stadt Nürnberg – Übergangsmanagement
- dem Arbeitskreis Schule-Wirtschaft Mittelschule
- den Betrieben im QP-Netzwerk

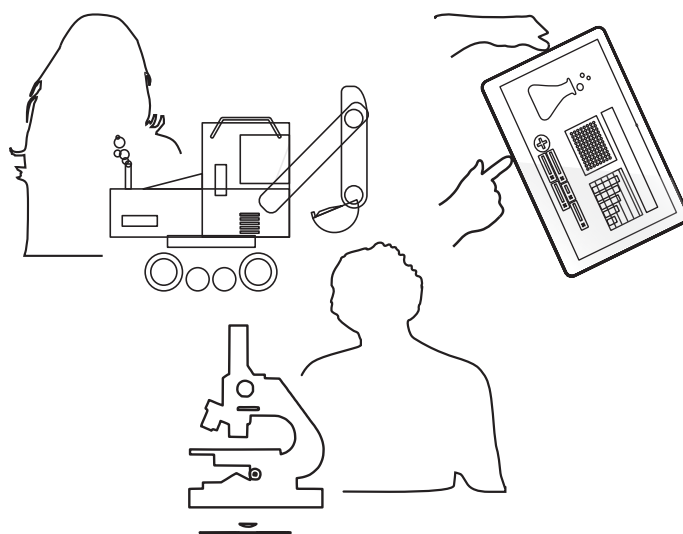
Unterstützt wird die Initiative von weiteren QP-Partnern

- Handwerkskammer für Mittelfranken
- IHK Nürnberg für Mittelfranken
- Agentur für Arbeit Nürnberg



## QP beinhaltet

- die Selbstverpflichtung teilnehmender Schulen und Betriebe auf QP-Standards
- ein Materialienpaket für Schulen und Betriebe mit Mustervorlagen und Checklisten
- ein Fortbildungsangebot für Lehrkräfte
- den regelmäßigen Austausch und die stetige Evaluation im QP-Netzwerk



Teilnehmende Schulen und Betriebe finden sich unter: [www.uebergangsmanagement.nuernberg.de/qp](http://www.uebergangsmanagement.nuernberg.de/qp)

**QP**

[www.uebergangsmanagement.nuernberg.de/qp](http://www.uebergangsmanagement.nuernberg.de/qp)

# QP Schulen

- unterstützen ihre Schüler und Schülerinnen auf ihrem Weg in den Beruf.
- sehen qualifizierte Praktika als Instrument der systematischen Berufsorientierung.
- verwenden abgestimmte Vorlagen zur Planung und Dokumentation des Praktikums.
- sind im QP-Netzwerk Nürnberg-Mittelschule eingebunden.

## ... bereiten das Praktikum vor:

- Ergebnisse aus **Testverfahren** (z.B. Potentialanalyse) dienen als Grundlage für die Praktikumswahl.
- Die Schüler und Schülerinnen werden durch intensives **Training von Softskills** auf das Praktikum vorbereitet.
- Die Schüler und Schülerinnen werden zur Auswahl eines **REALISTISCHEN Praktikumsplatzes** angeleitet.
- Die Schüler und Schülerinnen **stellen sich persönlich im Betrieb vor**.
- Im Unterricht wird eine **Praktikumsmappe** erstellt.
- Die Schule hat die **rechtlichen Rahmenbedingungen** (insbes. Versicherungen) geklärt und kommuniziert.
- Die Lehrkraft kennt den jeweiligen **Praktikumsplan** (mit Zielen, Tätigkeiten und Ansprechpartner) des Betriebs.

## ... führen das Praktikum durch:

- Die **Lehrkraft hält** in der Praktikumszeit **Kontakt zum Betrieb** (persönlich bzw. telefonisch) und nimmt Feedback des Betriebs entgegen.
- Die Schüler und Schülerinnen führen die **Praktikumsmappe** nach Anleitung.
- Die **Eltern werden** über Praktikumsziele und -ablauf **informiert und unterschreiben** den Praktikumsbericht.

## ... bereiten das Praktikum nach:

- Das Praktikum wird **reflektiert**: Mit dem Schüler/der Schülerin (und seinen/ihren Eltern) und dem Betrieb.
- **Präsentation des Praktikums** im Unterricht.
- Das Praktikum wird im **Portfolio dokumentiert**.
- Der Schüler/die Schülerin **bedankt sich** beim Betrieb in geeigneter Form.
- Der Schüler/die Schülerin **übergibt ggf. das Zertifikat „Qualifiziertes Praktikum“**.
- Die Lehrkraft hält **Kontakt mit QP-Betrieben**.
- Der Praktikumsbeauftragte der Schule pflegt eine **Datenbank mit QP-Betrieben**.

## ... setzen Praktika nachhaltig um:

- Die **QP-Beauftragten** der Schulen sind fest benannt und kommunizieren mit den Betrieben.
- Die QP-Beauftragten tauschen sich aus und **vernetzen** sich.
- Die **Partner der Schule** im Bereich Berufsorientierung (SCHLAU, Quapo, BerEB, Berufsberatung) werden in die Kommunikation eingebunden.
- Die Schüler/-innen erhalten ein „**QP-Zertifikat**“ (Beiblatt mit allen Praktika).
- Ein System zur stetigen **Evaluation** und Verbesserung wird installiert.